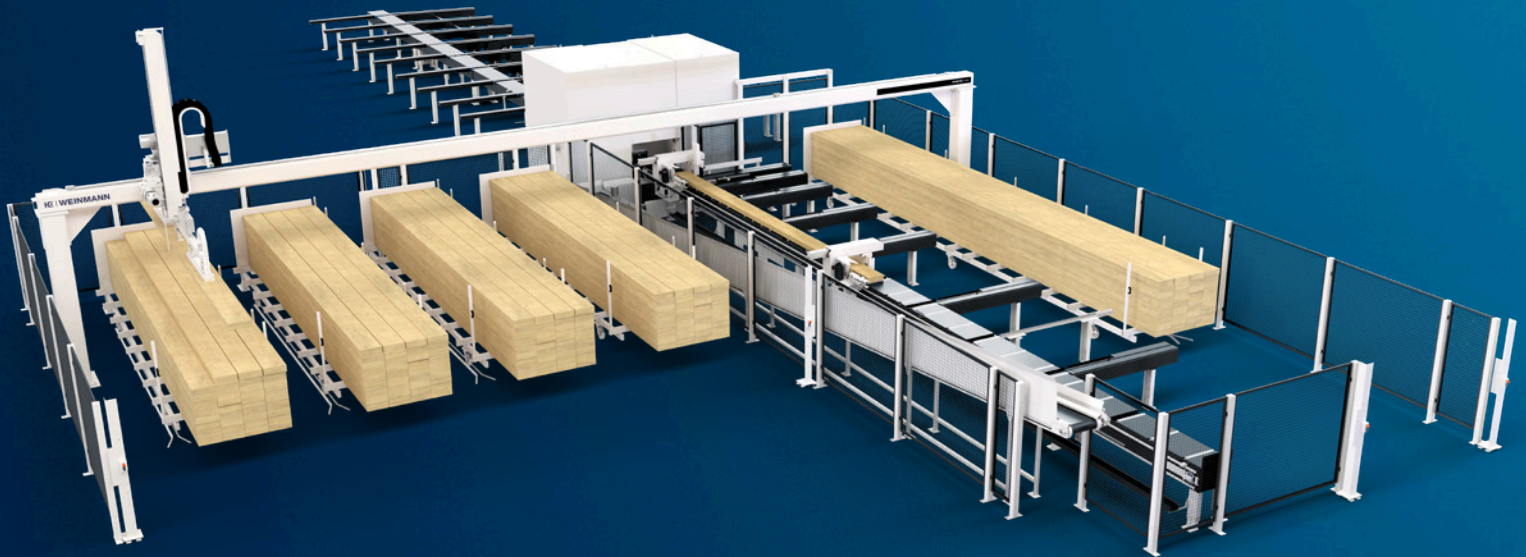


Beschicken. Transportieren. Lagern.

Unsere Handling- und Lagersysteme
FEEDTEQ | STORETEQ | STOCKTEQ







Optimierte und vereinfachte Logistik

Reibungslose Abläufe im Maschinen- und Anlagenumfeld sind für eine durchgängige Fertigung ebenso wichtig wie schnelle und effiziente Maschinen. Unsere Handling- und Lagersysteme optimieren die Hallenlogistik, reduzieren Wartezeiten und verbessern gleichzeitig die Arbeitsergonomie. Für Ihren jeweiligen Bedarf stehen Ihnen unterschiedliche Varianten zur Verfügung – sowohl für einzelne Arbeitsschritte als auch den gesamten Prozess.

YOUR SOLUTION

[MEHR AUF HOMAG.COM/WEINMANN](https://www.homag.com/weinmann)



INHALT

- 06 Handlingsysteme FEEDTEQ | STORETEQ
- 07 Säulenschwenkkran FEEDTEQ H-300
- 08 Flächenportal FEEDTEQ H-500
- 10 Beschickungsportale STORETEQ H-100|300|700
- 14 Lagersysteme STOCKTEQ
- 20 Bedienung Aufstell-, Verteil- und Verladewagen
- 21 Optionen Lagersysteme STOCKTEQ
- 22 Einsatzbeispiele aus der Praxis
- 26 Technische Daten und Layout Handlingsysteme
- 28 Technische Daten und Layout Lagersysteme
- 30 Life Cycle Services

Effizient von Beginn.

Termingerechtes Fertigen individueller Bauteile, optimales Nutzen des vorhandenen Platzes sowie eine hohe Arbeitsergonomie sind nur einige der Vorteile, die Ihnen unsere Handling- und Lagersysteme bieten. Reduzierte Wartezeiten und ein optimierter Materialfluss sorgen für höchste Produktivität in Ihrer Fertigung.



Durchgängiger Prozess

- Optimierte Platzverhältnisse und verbesserte Logistik
- Kurze Durchlaufzeiten
- Hohe Maschinenverfügbarkeit durch schnelle Materialbereitstellung

Hohe Arbeitsergonomie

- Entlastung der Mitarbeiter durch erleichtertes Handling schwerer Lasten
- Einfache Bedienung und übersichtliche Darstellung
- Bedienerfreundliche Arbeitshöhe

Vielseitig im Einsatz

- Automatisierte Materialbeschickung verschiedener Rohmaterialien wie Balken und Platten
- Systeme für das Kommissionieren, Transportieren und Verladen
- Montieren von Fenstern und Türen sowie Finishing der Elemente

Handlingsysteme

FEEDTEQ / STORETEQ

Von manuell bedienbaren Hebesystemen bis zu vollautomatisierten Portalen bieten die FEEDTEQ- und STORETEQ-Maschinen eine breite Auswahl für die optimierte Materialmanipulation. Bereits von der Lagerung des Rohmaterials bis zur Beschickung der Maschine finden Sie die passende Lösung.



Lagertechnik

STOCKTEQ

Die STOCKTEQ-Baureihe bietet für das Transportieren und Lagern der Bauteile vielfältige Möglichkeiten. Für den Transport zwischen den einzelnen Arbeitsstationen stehen Ihnen die Aufstell- und Verteilwagen zur Verfügung. Das Kommissionieren und Verladen der Elemente übernimmt der Verladewagen bevor im Wandmagazin letzte Finish-Arbeiten erfolgen.



Handlingsysteme FEEDTEQ

Ergonomisch und einfach.

Die Handlingsysteme sorgen für eine deutlich verbesserte Materialmanipulation. Mit verschiedenen Hebesystemen transportieren Sie die benötigten Materialien vom Lagerort zur jeweiligen Maschine. Dabei stehen Ihnen je nach benötigtem Material verschiedene Technologien zur Verfügung.



Optimierte Materialflüsse

- Strukturierte Fertigungsabläufe und kurze Durchlaufzeiten
- Schnelle Materialbereitstellung
- Intelligentes Steuerungssystem

Vereinfachtes Materialhandling

- Balken- und Plattengewicht bis zu 1.000 kg
- Achsgeschwindigkeiten bis zu 90 m/min
- Automatische Dreh- und Wendeeinrichtung (FEEDTEQ H-500)

Ergonomisches Arbeitsumfeld

- Verbesserte Arbeitsbedingungen durch schnelles und einfaches Handling schwerer Lasten
- Manuelle Systeme leicht bedienbar

FEEDTEQ H-300

Säulenschwenkkran

Mit Hilfe des integrierten Vakuum-Plattenheber nimmt der Bediener das benötigte Material vom Lagerplatz auf und legt es auf der Maschine ab. So werden beispielsweise Plattenmaterialien mit nur einem Mitarbeiter schnell und einfach transportiert. Zur Optimierung der Materialwege ist der Säulenschwenkkran neben der Fertigungsanlage positioniert.

Zwei Varianten stehen Ihnen zur Verfügung:



Vakuum-Plattenheber

- Schonendes Plattenhandling mit Vakuumsauger
- Anpassbar an verschiedene Plattengrößen durch 4 Saugplatten
- Plattengewichte bis zu 85 kg (optional auch mehr)



Mobile Grundplatte

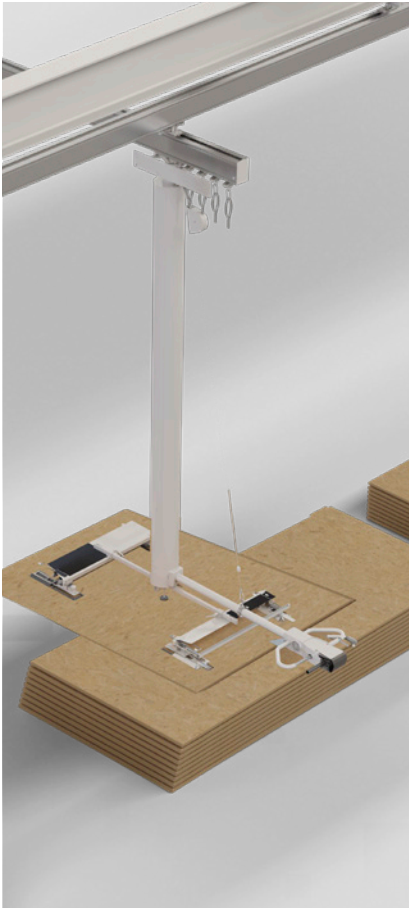
- Optional verfügbar: Montage auf einer mobilen Grundplatte, die über einen Hubwagen variabel versetzbar ist
- Flexible Gestaltung und Anpassung des Materialflusses

Flächenportal FEEDTEQ H-500

Für den Einsatz in Produktionslinien kommt das FEEDTEQ H-500 zum Einsatz. Montiert an einem Flächenportal bewegt der Bediener das jeweilig integrierte Hebegerät frei in X- als auch in Y-Richtung. Die zu überfahrenden Bereiche sind frei wählbar, so dass ein größerer Arbeitsbereich zur Verfügung steht.



Sowohl für Fenster wie auch Plattenmaterialien und Balken steht Ihnen das richtige Hebegerät zur Verfügung:



Vakuum-Plattenheber

Mit Hilfe der Vakuumgreifer werden die Plattenmaterialien vom Abholplatz aufgenommen und zum Element transportiert.

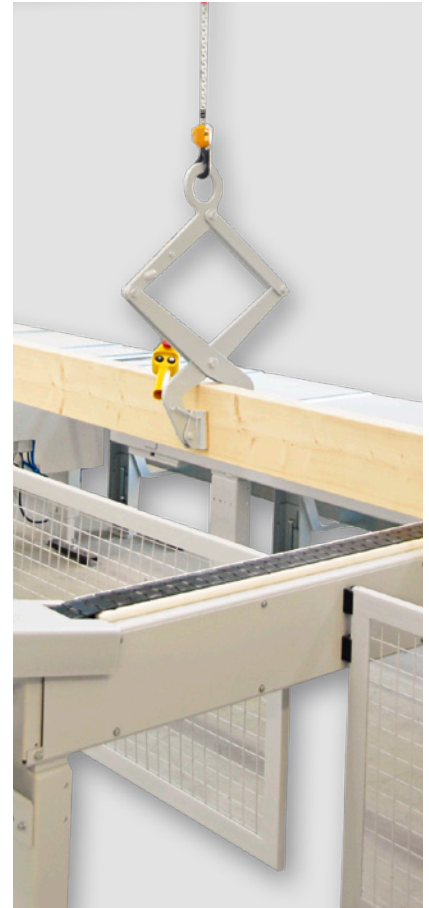
- Transportieren unterschiedlicher Plattengrößen durch Ausstattung mit 4 Saugplatten
- Handling von Platten mit einem Gewicht von bis zu 85 kg
- Die Platten sind leicht bewegbar über ergonomisch angebrachte Griffe



Vakuum-Fensterheber

Der Vakuum-Fensterheber erleichtert den Einbau von Fenstern

- Handling über elektrischen Kettenzug mit integriertem Vakuumgreifer
- Transport auch von Fenstern mit Flügel- und Setzhölzern
- 90° Drehfunktion
- Fenstergewichte bis 300 kg (optional auch mehr)



Balkenheber

Mit nur einem Bediener transportieren Sie Ihre Balken ganz einfach vom Lager zur Maschine.

- Transport über Leichtlaufschienen
- Ergonomische Bedienung über elektrischen Kettenzug mit selbstsicherndem Balkengreifer
- Flexibel einsetzbar: Transport unterschiedlicher Balkendimensionen sowohl horizontal als auch vertikal

Beschickungsportale STORETEQ

Das richtige Material zur richtigen Zeit am richtigen Ort.

Mit den CNC-gesteuerten Beschickungsportalen der STORETEQ-Baureihe optimieren Sie Ihren Materialfluss schon von Beginn. Vollautomatisch wird das benötigte Rohmaterial (Stiele, Balken, Platten) der Maschine zur weiteren Bearbeitung zugeführt.



Fließende Produktionsprozesse

- Hohe Verfügbarkeit durch schnelle Materialzufuhr an den jeweiligen Arbeitsstationen
- High Speed Servoantriebe mit bis zu 90 m/min
- Höhere Leistung des gesamten Systems
- Vereinfachte Logistik durch Kanban-System
- Losgröße 1 Fertigung durch Bereitstellung aller notwendigen Rohmaterialien

Durchgängiger Datenfluss

- Direkte Datenübergabe zwischen Beschickungsportal und Maschine
- Automatische Lagerbestandskontrolle: Überwachung der Mindestbestände und visuelle Anzeige auf dem Bedienterminal bei Unterschreitung
- Intelligentes Steuersystem
- Integrierte Qualitätskontrolle mit Sortierfunktion

Großes Einsatzspektrum

- Passende Systeme für den Abbund und die Elementerstellung
- Handling von Stielen, Balken und Platten in unterschiedlichen Dimensionen
- Vakuumflächensauger, auch für Hölzer mit Trocknungsrisen
- Anzahl der Plätze für die Rohmaterialstapel optional erweiterbar

STORETEQ H-100

Vollautomatische Stielezuführung für die Riegelwerkserstellung

Das STORETEQ H-100 bietet Ihnen eine vollautomatische Lösung für die komplette Materiallogistik rund um das Fertigen Ihrer Riegelwerke. Das Beschickungsportal entnimmt die Stiele vom Materiallagerplatz und stellt sie der Riegelwerkstation über einen zusätzlichen Abholplatz zur Verfügung. Von dort werden die Stiele über Rollgänge direkt der Riegelwerkstation zugeführt.



Die Technik:

- Gleichzeitiger Transport von mehreren Stielen (bis zu 4 Stück)
- Aufnahme verschiedenster Holzdimensionen
- Automatische Vereinzelung: Zufuhr der Hölzer in der jeweilig benötigten Reihenfolge

Ihre Vorteile:

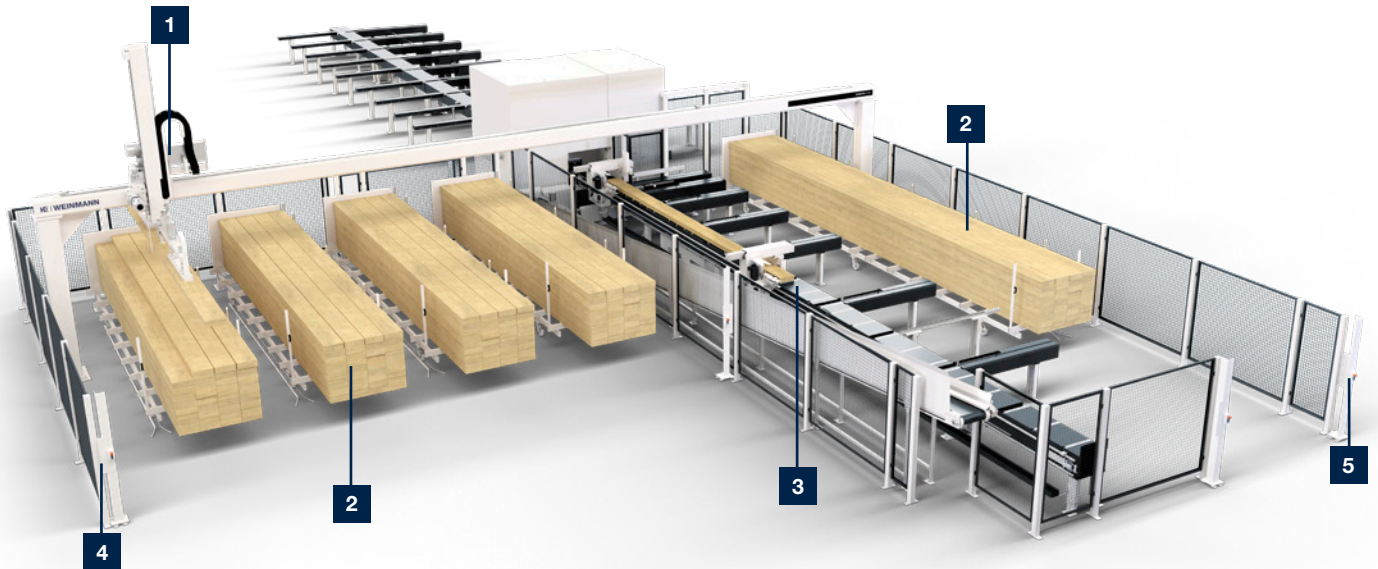
- Hohe Leistungen durch automatische Materialbeschickung direkt an der Riegelwerkstation
- Passende Materialmenge ist zum richtigen Zeitpunkt an der Maschine

- 1** Linienportal mit Vakuumsystem
- 2** Mehrere Lagerplätze
- 3** Vereinzelung
- 4** Sicherheitssystem über Lichtschranken
- 5** Rollgang zur Riegelwerkstation

STORETEQ H-300

Vollautomatisches Beschickungsportal für den Abbund

Mit dem Linienportal STORETEQ H-300 erfolgt die Rohteilbeschickung der Abbundmaschine vollautomatisch. Mit Hilfe der Vakuumgreifer nimmt das Portal die Balken von einem Rohteilstapel auf und legt diese auf die Vereinzelung der Abbundmaschine zur Bearbeitung auf.



Die Technik:

- Zufuhr der Rohteile von verschiedenen Stapelplätzen
- Aufnahme unterschiedlicher Dimensionen: Holzlängen bis zu 6 m sind möglich
- Einsetzbar auch zum Entstapeln

Ihre Vorteile:

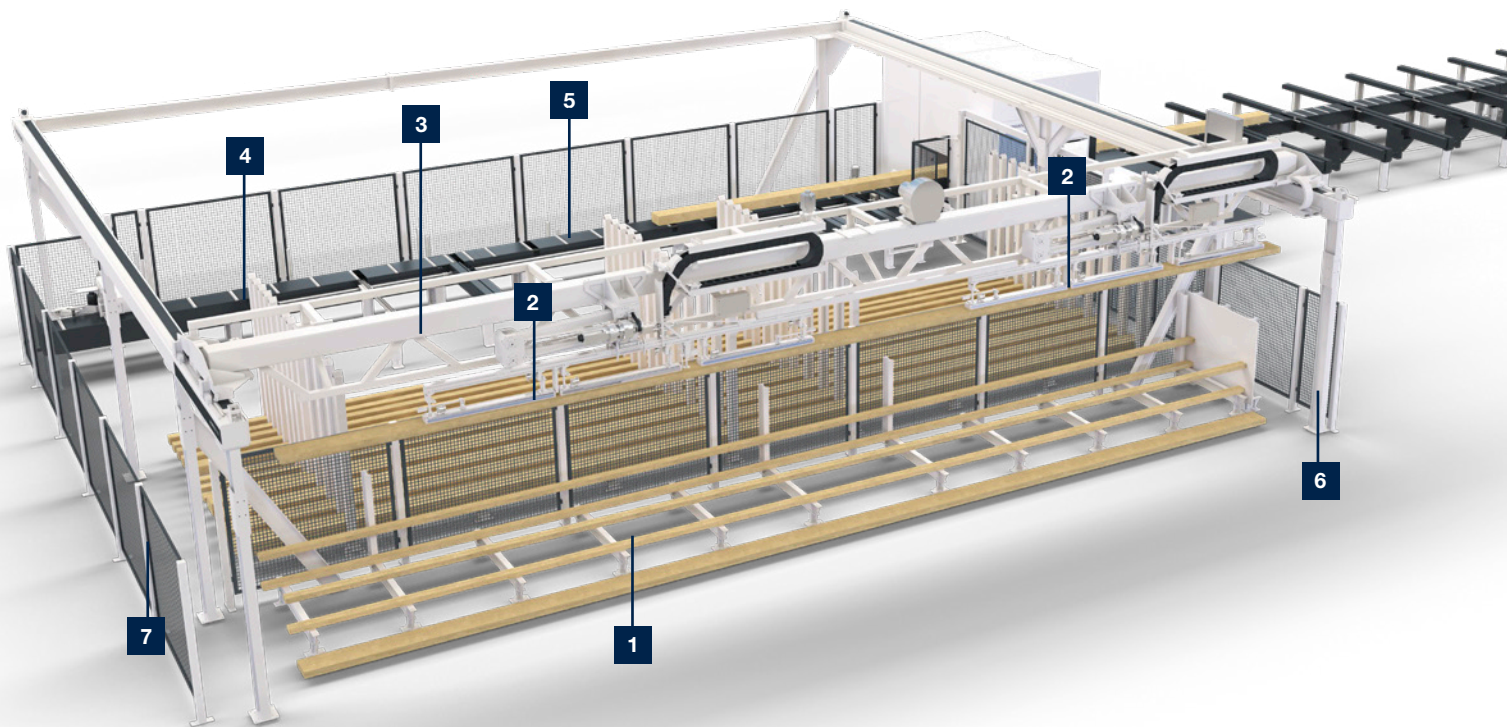
- Bedienung mit nur einer Person
- Deutlich höhere Zuschnittleistung im Vergleich zur manuellen Beschickung
- Durchgängiger Prozess durch kontinuierliches Zuführen von Material und automatische Stapelbildung (optional)

- 1** Linienportal mit Vakuumsystem
- 2** Mehrere Lagerplätze
- 3** Zufuhr Abbundanlage
- 4** Sicherheitssystem über Lichtschranken
- 5** Zusätzlich getrennter Schutzbereich

STORETEQ H-700

Individuell konfigurierbares Beschickungsportal für Balken

Das STORETEQ H-700 ermöglicht das Beschicken der Abbundanlage mit Balken unterschiedlichster Länge. Das Portal entnimmt das Rohmaterial direkt vom Materialstapel und lagert diese in das Rungenlager ein. Von hier werden die jeweilig benötigten Hölzer automatisiert zur Abbundanlage gefördert. Das Ergebnis: Ein effizienter und flexibler Material- und Produktionsfluss.



Die Technik:

- Automatisches Einstapeln während der Nebenzeit
- Rohteillänge von 4-13,7 m
- Balkengewichte von bis zu 350 kg (optional auch mehr)
- Stapelbildung möglich
- Hohe Anzahl an Rungenplätzen (über 30 möglich)

Ihre Vorteile:

- Optimale Ausnutzung des Rohholzes
- Vereinfachte Logistik durch Bereitstellung aller benötigten Holzdimensionen in einem System
- Deutlich höhere Zuschnittleistung gegenüber manueller Beschickung
- Bedienung des kompletten Systems mit nur einer Person

- 1** Aufgabepplatz für Holzpakete zum automatischen Einstapeln
- 2** Vakuum-Saugtraversen
- 3** Linienportal mit Y- und Z-Verfahrenseinheiten
- 4** Rungenlager
- 5** Zufuhr Abbundanlage
- 6** Sicherheitssystem über Lichtschranken
- 7** Zusätzlich getrennter Schutzbereich

Lagertechnik STOCKTEQ

Transportieren und Lagern leichtgemacht

Mit der Lagertechnik lassen sich Elemente einfach und schnell Zwischenlagern und Kommissionieren. Zudem bieten die Systeme den notwendigen Platz für Finish-Arbeiten, wie dem Auftragen von Außenputz oder dem Montieren von Fenstern und Türen. Die Systeme sind individuell anpassbar an verschiedene Lagergrößen und Kapazitäten.



Kurze Wege und hohe Sicherheit

- Sicherung der Elemente
- Automatisches Positionieren der Aufstell-, Verteil- und Verladewagen an den Übergabestationen
- Direkte Verladung

Vielseitig im Einsatz

- Kommissionieren
- Finishing der Elemente
- Bereitstellung und Verladung

Ergonomisches Lagersystem

- Mitfahrendes Bedienpodest und Bedienpult auf Verladewagen
- Bedienerfreundliche Arbeitshöhe
- Leichtes Bewegen auch von schweren Elementen

STOCKTEQ U-330 | U-530

Aufstell- und Verteilwagen

Der Aufstell- und Verteilwagen findet seinen Einsatz hauptsächlich in Fertigungslinien und übernimmt den Transport der Wandelemente zwischen verschiedenen Arbeitsstationen sowie das Einlagern. Dazu wird das Element auf Wagen oder Rollen gestellt, zur entsprechenden Wandspur transportiert und manuell aus dem Aufstell- und Verteilwagen in das Lager geschoben.



Ihre Vorteile:

- Horizontaler Transport der Wandelemente
- Verfahren in Längs- als auch in Querrichtung ermöglicht eine optimierte Logistik auch bei großen Distanzen
- Hohe Arbeitssicherheit durch gesicherten Elementtransport und umfangreiche Sicherheitseinrichtung
- Einfaches und sicheres Aufstellen der Elemente durch hydraulische Schwenkeinrichtung
- Transport der aufgestellten Elemente über Wandwagen oder lose Rollen (individuell wählbar)
- Verkettung mit kompletter Produktionslinie und Ansteuerung über SPS
- Ansteuerung erfolgt wahlweise direkt am Aufstell- und Verteilwagen oder über dezentrale Bedienstellen
- Vollautomatisches Verfahren optional möglich

Wandmagazin

STOCKTEQ V-300 | V-500

Für das Zwischenlagern der Wandelemente bietet das STOCKTEQ V-300 / V-500 die passende Lösung. Im Wandmagazin werden die Elemente vor der Verladung oder während des Produktionsprozess zwischengelagert und stehend transportiert.



Ihre Vorteile:

- Produktionsoptimierter Ablauf: Zwischenlagern und Verladen der Elemente in der jeweilig benötigten Reihenfolge
- Ausführen von zusätzlichen Arbeiten wie beispielsweise Verputzen oder Fenstereinbau im Wandmagazin
- Beschädigungsfreier Transport und Lagerung
- Umfangreiches Sicherheitssystem mit abgesicherten Wandspuren

Wandmagazin

STOCKTEQ V-300 | V-500

Für das Zwischenlagern der Wandelemente bietet das STOCKTEQ V-300 / V-500 die passende Lösung. Im Wandmagazin werden die Elemente vor der Verladung oder während des Produktionsprozess zwischengelagert und stehend transportiert.



Ihre Vorteile:

- Produktionsoptimierter Ablauf: Zwischenlagern und Verladen der Elemente in der jeweilig benötigten Reihenfolge
- Ausführen von zusätzlichen Arbeiten wie beispielsweise Verputzen oder Fenstereinbau im Wandmagazin
- Beschädigungsfreier Transport und Lagerung
- Umfangreiches Sicherheitssystem mit abgesicherten Wandspuren

Verteil- und Verladewagen

STOCKTEQ D-300 | D-500

Der STOCKTEQ D-300 / D-500 übernimmt alle Aufgaben rund um die Logistik der gefertigten Wandelemente. Entsprechend der Verladeeinteilung werden die Wandelemente vertikal zwischengelagert. Der Bediener verfährt den Verteilwagen manuell an die gewünschte Wandspur und schiebt die Wand in den Verteilwagen. Zum einfachen Handling der Elemente ist am Verteilwagen ein mitfahrendes Bedienpodest aufgebaut. Von dieser Position befestigt der Bediener das Element direkt am Verteilwagen und verfährt das jeweilige Wandelement auf die gewünschte Position im Wandlager.

Ihre Vorteile:

- Flexibler Materialtransport zwischen einzelnen Arbeitsstationen und Lagerplätzen
- Positionierung des Wagens an den Wandspuren über Lasermesssysteme, SPS gesteuert
- Hohe Arbeitssicherheit



Rungenlager

STOCKTEQ V-100

Die produzierten Elemente werden mit dem Hallenkran in das Rungenlager transportiert und zwischen die Rungen gestellt. Bis zur endgültigen Verladung werden die Elemente hier zwischengelagert. Eine Lösung speziell für kleine und mittelständische Betriebe.

Ihre Vorteile:

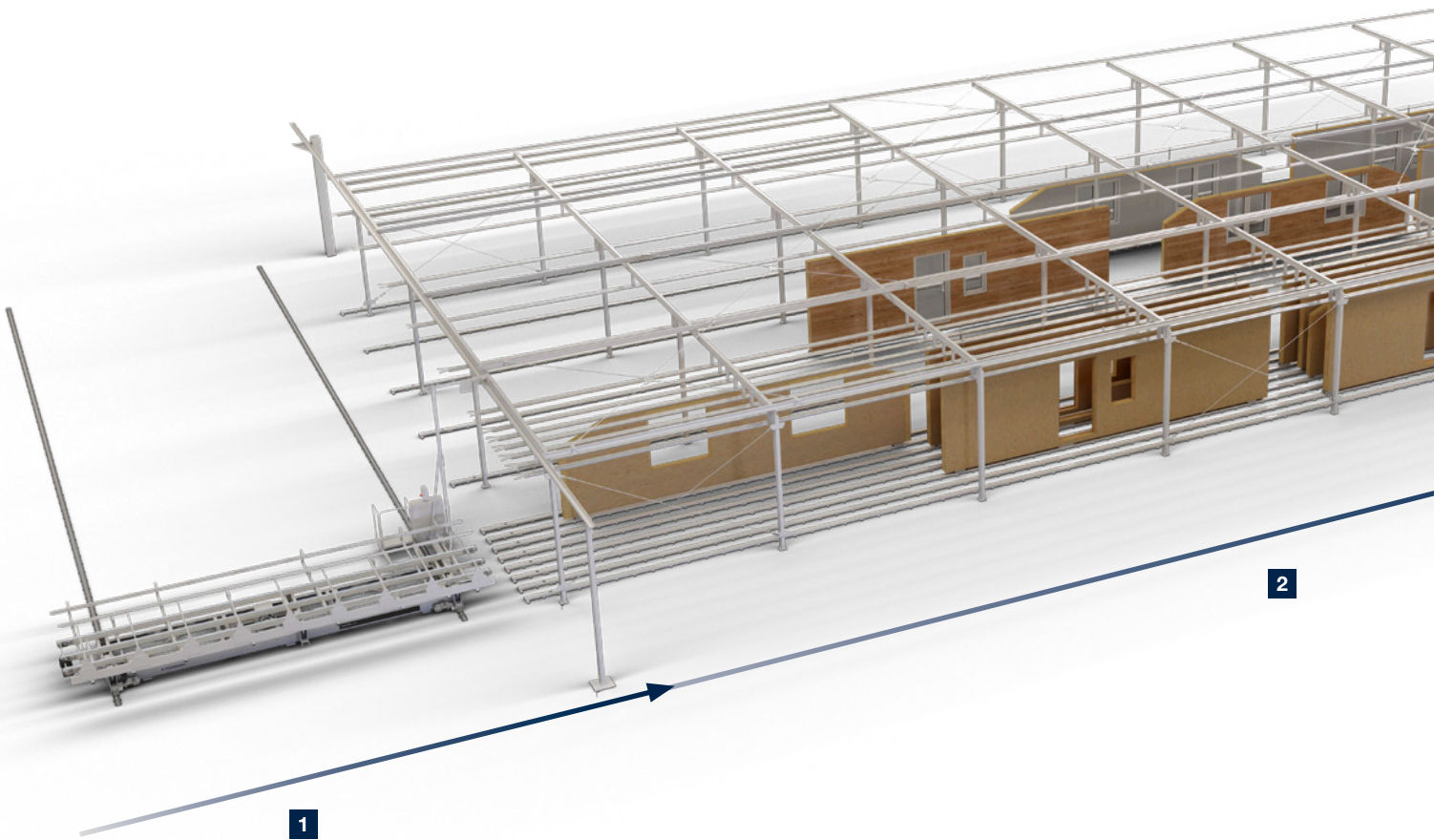
- Lagerkapazität von bis zu 100 m Wandelemente mit 6 Auflageträgern und 80 Rungen
- Einfaches Ein- und Auslagern mit dem Hallenkran
- Flexibler Aufbau mit im Boden eingelassenen Trägern und engen Rasterbohrungen
- Bei Nichtgebrauch kann die Fläche für andere Arbeiten genutzt werden
- Steckungensystem für einfachste Anpassungen an die Elemente
- Hohe Arbeitssicherheit, die Rungen verhindern das seitliche Umfallen der Wände



Durchdachte Logistik

Für einen optimierten Prozess

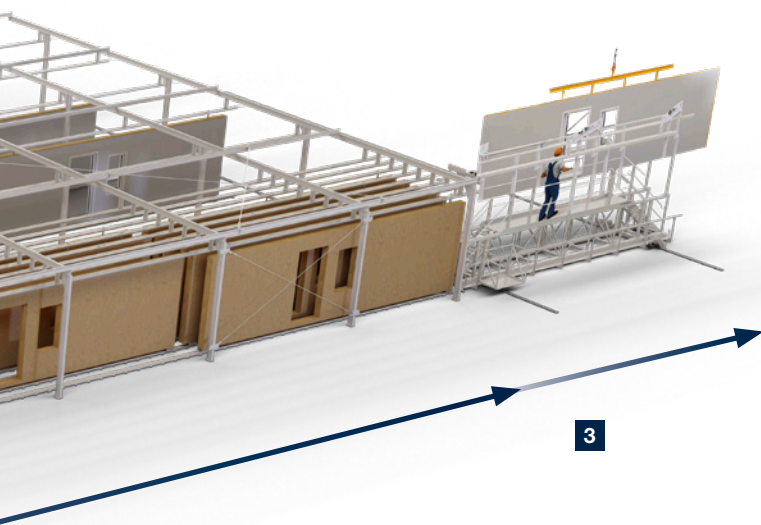
Unser integriertes Lagersystem bietet Ihnen einen durchgängigen Materialfluss – vom Transport der gefertigten Elemente über Finish-Arbeiten bis zum Zwischenlagern und Verladen der Elemente. Sie fertigen Ihre Elemente produktionsoptimiert und verladen mit Hilfe der Lagertechnik in der entsprechenden Montagereihenfolge.



1 Kommissionieren
Mit dem Verteilwagen transportieren Sie Ihre Elemente von der Produktionslinie direkt ins Wandlager, zum Fenstereinbau oder zu weiteren Bearbeitungsstationen.

2 Lagern
Im Wandlager lagern Sie die fertiggestellten Elemente. Auch Finisharbeiten wie das Einbringen der Fenster, das Verputzen oder das Aufbringen der Schalung können im Wandlager erfolgen.

3 Verladen
Zum Versand wird das jeweilige Element aus dem Wandlager bereitgestellt und mit Hilfe des Verladewagens auf den LKW verladen.



Zwei Varianten stehen Ihnen zur Verfügung:

▪ **Stehendes System**

Mit Wagen oder Rollen werden die Wandelemente stehend transportiert.



▪ **Hängendes System**

Über ein Hängesystem mit Führungswagen werden die Elemente transportiert.

Bedienung Aufstell- Verteil- und Verladewagen

Die Aufstell- und Verteilwagen U-330 | U-530 sowie die Verteil- und Verladewagen D-300 | D-500 sind mit unserer bewährten Steuerung aus der Wand- und Deckenfertigung ausgestattet. So arbeiten Sie mit nur einem System. Am mitfahrenden Bedienpult sind alle notwendigen Funktionen übersichtlich integriert.



Mitfahrendes Bedienpult



Bedienpult mit nutzerfreundlichen Funktionen

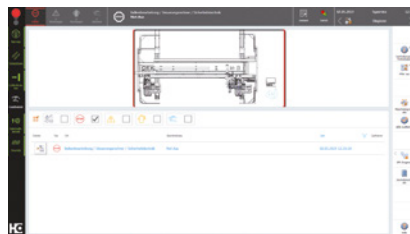
Automatische Ansteuerung (optional)

- Alle Positionen für Transporte und Wandlagerspuren sind in der Steuerung gespeichert und werden direkt angefahren
- Erfassung der Position erfolgt durch einen Laser-Distanzsensor. Es sind keine zusätzlichen Installationen am Hallenboden nötig und die Fahrfläche kann problemlos befahren werden. Die Lagerpositionen können jederzeit verändert oder erweitert werden.
- Die Sicherheitstechnik ermöglicht das selbständige Verfahren des Aufstell- und Verteilwagens



powerTouch Bedienung

- Direkte und effiziente Bedienung, bis zu 30 % schneller
- Informativer und transparenter durch Zusatzinformationen und Live-Vorschaubilder statt Programm-Icons



Diagnosesystem woodScout

- Anzeige von Warnungen und Fehlern zu Diagnosezwecken
- Erhöhte Maschinenverfügbarkeit durch systematische Störungsbeseitigung



Optionen Lagersysteme STOCKTEQ

Vielfältige Möglichkeiten

Die verschiedenen Systeme lassen sich optimal an Ihren Bedarf anpassen. Dafür steht Ihnen eine Vielzahl an Optionen zur Verfügung.



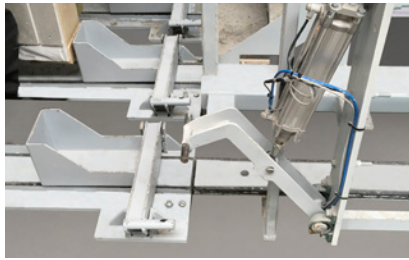
Führungen für Wandelemente

Über Bolzen und Stangen werden die Elemente im Wandmagazin geführt und gegen das Herausfallen gesichert. Wahlweise können die Stangen seitlich an die Elemente geschraubt oder an die Bolzen gesteckt werden.



Wandwagen stehend

Manueller Transport stehender Wandelemente über Wandwägen die auf Schienen geführt werden.



Sicherheitsverriegelung Wandlager

Gewährleistet Sicherheit beim Verschieben der Elemente aus dem Wandlager in den Verteilwagen und verhindert ein unbeabsichtigtes Herausschieben der Elemente aus dem Magazin.



Rollenbahn

Ermöglicht das einfache Bewegen der Elemente ohne Wandwägen.



Pneumatisch öffnende Oberführung

Mit dieser Einheit können, nach Freigabe durch den Bediener, die Wandelemente mit dem Hallenkran aus dem Verteilwagen entnommen werden.

KONFIGURATIONSMÖGLICHKEITEN	STOCKTEQ U-330/U-530	STOCKTEQ V-300	STOCKTEQ V-500	STOCKTEQ V-330	STOCKTEQ V-530	STOCKTEQ D-300	STOCKTEQ D-500
Führungen für Wandelemente	✓	✓	✓	✓	✓	✓	✓
Wandwagen stehende Ausführung	✓	✓		✓		✓	
Rollenbahn	✓		✓		✓		
Pneumatisch öffnende Oberführung		✓	✓			✓	✓
Sicherheitsverriegelung Wandelemente	✓	✓	✓	✓	✓	✓	✓

Die Handling- und Lagersysteme im praktischen Einsatz



Leistungsstark und flexibel

Abbandanlage mit Beschickungsportal und integriertem Lager

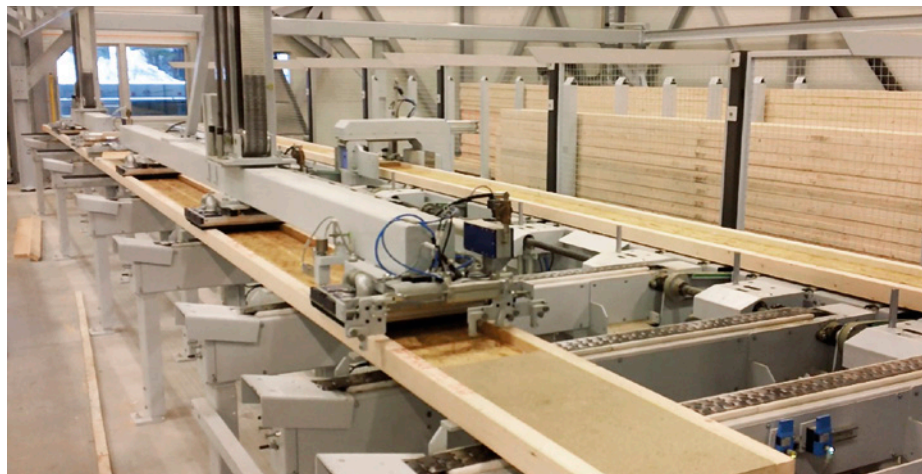
- Integriertes Lager
- Lagerung unterschiedlicher Holzdimensionen
- Spezielles Scherenhubsystem
- Für niedrigere Hallenhöhen



Materialhandling und -bearbeitung im Stapel

Materialzufuhr mit automatischer Stapelbildung zum effizienten Zuschnitt

- Beschickung mit verschiedenen Materialien: Vollholz und I-Träger
- Verschiedene Abhol- und Abladeplätze
- Intelligentes Steuersystem: Portal erkennt jeweilige Abladeposition vollautomatisch
- Vollautomatische Abstapelfunktion

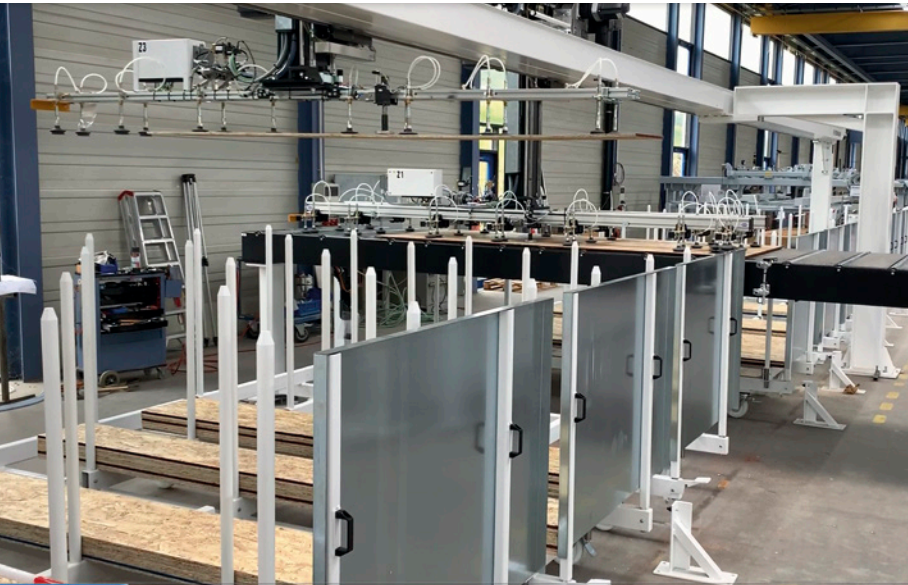


Vielseitige Stielezufuhr

Flächenportal für die Stielebeschickung mit integrierter Sortiereinheit

- Hohe Flexibilität: Elf Stapelplätze
- Automatische Paketeinföderung
- Automatische Stapelholzentfernung
- Integrierte Qualitätsprüfung





Effizientes Plattenhandling

Vollautomatisches Beschickungsportal für Plattenmaterialien

- Unterschiedlichste Plattenmaterialien und -größen
- Exaktes Positionieren der Platten auf dem Element
- Prozesssicherheit erhöht Leistung und gewährleistet hohe Präzision



Stielezufuhr just-in-time

Riegelwerkstation mit integriertem Beschickungsportal für sechs Stielequerschnitte

- Hohe Leistung bei der Stielezufuhr: Gleichzeitige Aufnahme von bis zu vier Stielen
- Erhöhte und konstante Gesamtleistung
- Automatische Erkennung des Füllstandes der Materialwagen



Optimiert lagern – Optimiert produzieren

Integriertes Lagersystem

- Ausführen von zusätzlichen Arbeiten wie beispielsweise Verputzen oder Fenstereinbau
- Produktionsoptimierter Ablauf: Zwischenlagern und Verladen der Elemente in der jeweilig benötigten Reihenfolge bei gleichzeitig produktionsoptimierter Fertigung
- Beschädigungsfreier Transport und Lagerung

Technische Daten

Handlingsysteme FEEDTEQ I STORETEQ

HANDLINGSYSTEME	FEEDTEQ H-300	FEEDTEQ H-500
Maschinenabmessungen		
Hubhöhe (m)	1,74	
Handlingbereich (m)	6 x 3,2 / 12 x 3,2	
Greiftechnik	Vakuumpumpe	
Auslegelänge (m)	5 / 6 / 7	
PRODUKTABMESSUNGEN		
Plattengewicht max (kg)	85*	
Plattengröße max (m)	1,25 x 3,2*	

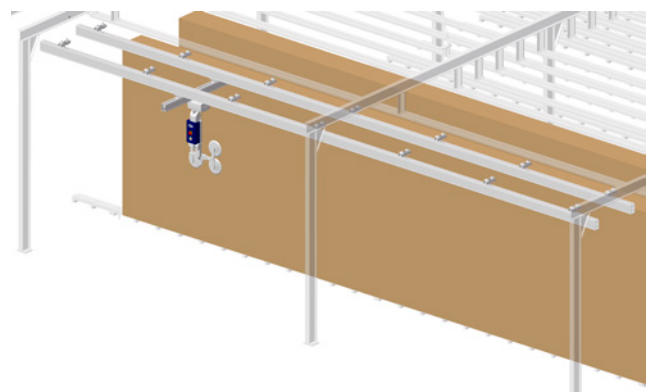
BESCHICKUNGSPORTALE	STORETEQ H-100	STORETEQ H-300	STORETEQ H-700
Maschinenabmessungen			
Bauhöhe (abhängig von Ausführung) (m)	4,2		4,3
Fachanzahl Balkenvorlagerung	4-6		10-40 (Kundenspezifisch)
Greiftechnik	Vakuumflächensauger		
PRODUKTABMESSUNGEN			
Plattengewicht max (kg)	85*		
Balkengewicht max (kg)	85*		360*
Plattengröße max (m)	1,25 x 3,2		
Balkenlänge max (m)	3,8	6	13,7

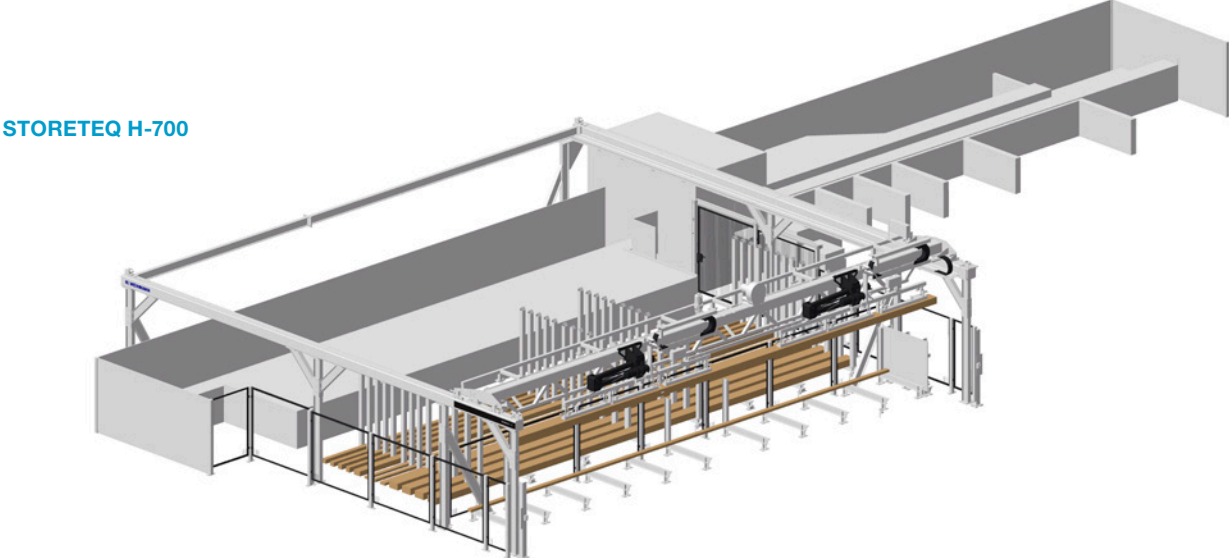
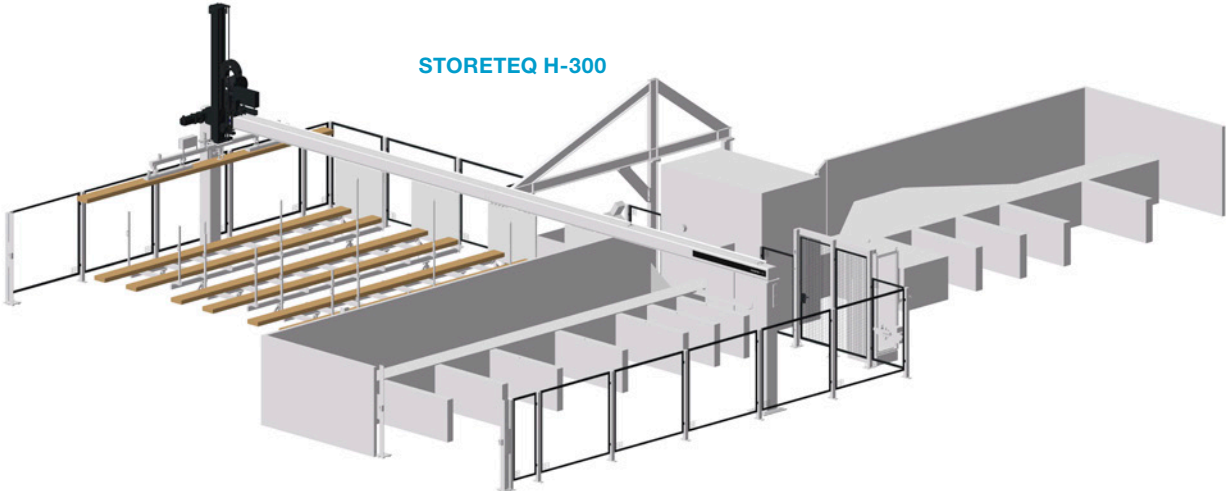
*weitere Konfigurationen auf Anfrage möglich.

FEEDTEQ H-300



FEEDTEQ H-500



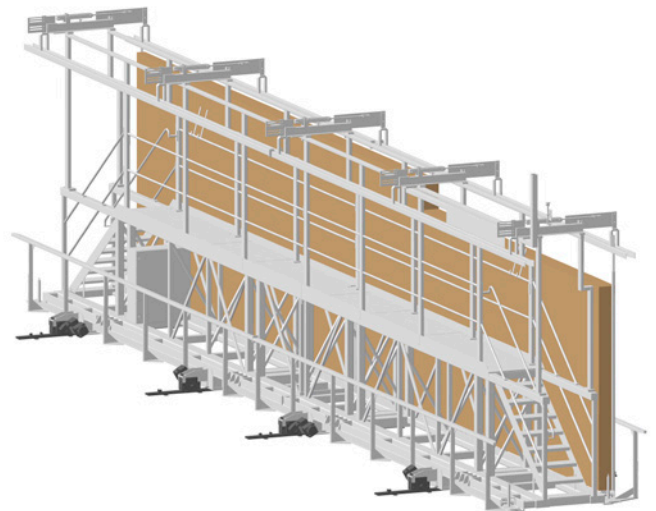
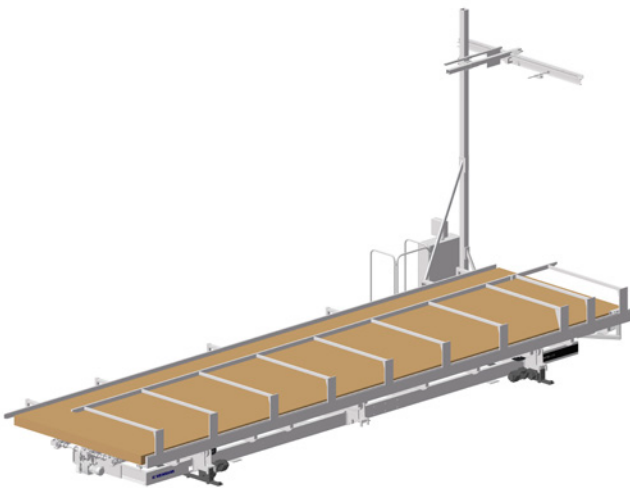


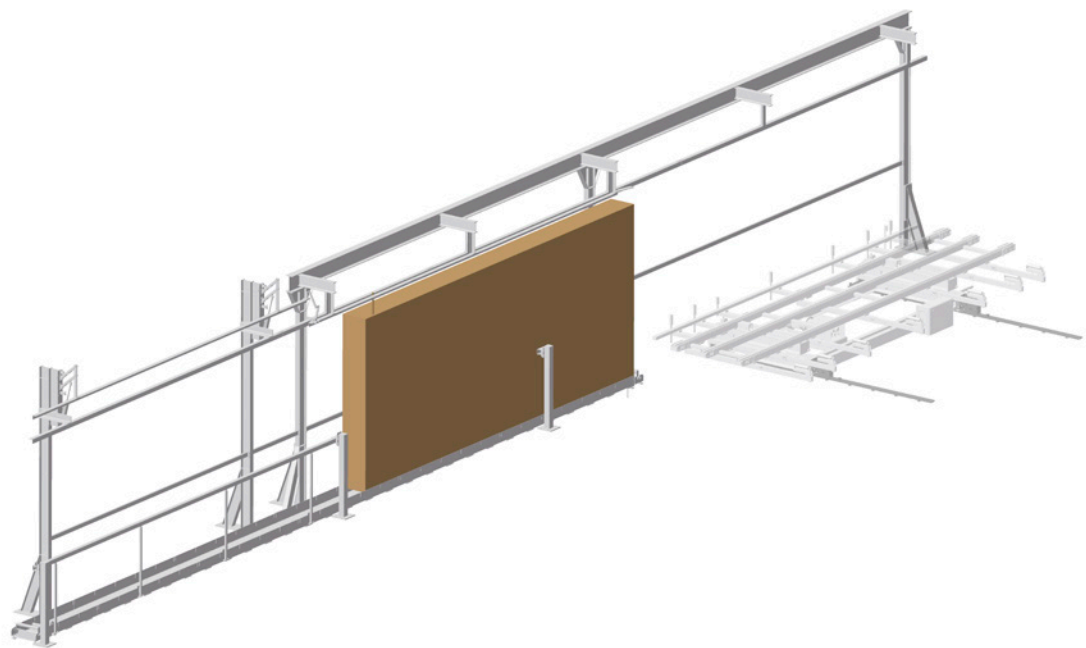
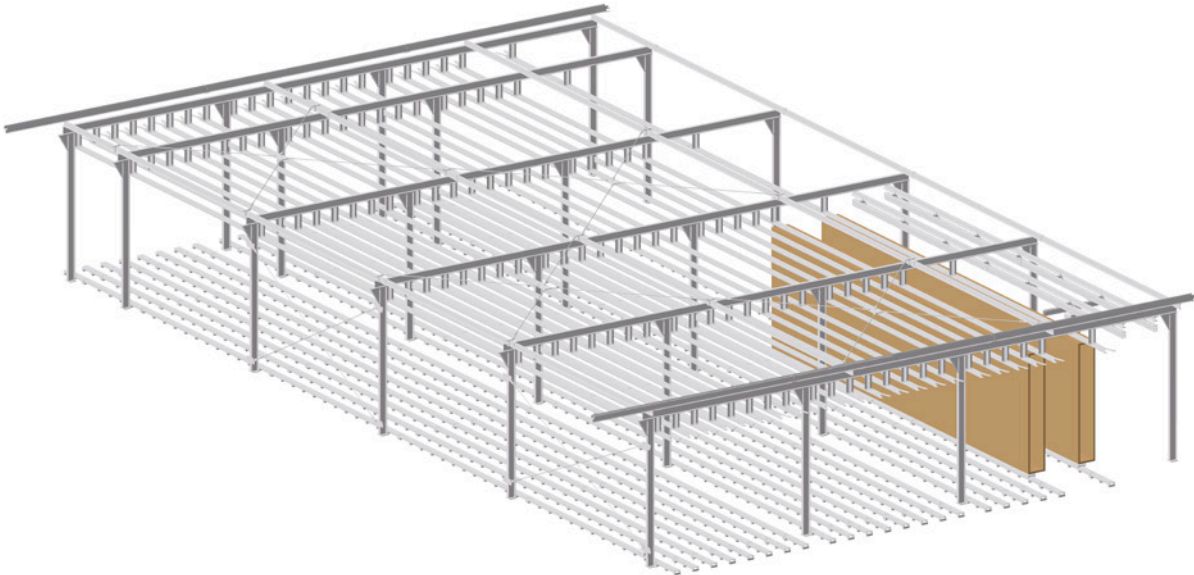
Technische Daten

Lagersysteme STOCKTEQ

LAGERSYSTEME	STOCKTEQ U-330/530	STOCKTEQ D-300/500	STOCKTEQ V-300/500/100/330/530
Produktabmessungen	0,5		-
Länge min (m)	6 / 8 / 10 / 12		Kundenspezifisch
Länge max (m)	6 x 3,2 / 12 x 3,2		
Breite min (mm)			75
Breite max (mm)			500
Höhe min (mm)			1200
Höhe max (mm)			3200 / 3810
Sonderhöhen (mm)	Kundenspezifisch		
Elementgewicht max (kg)	3500*		
weitere Angaben			
Magazinkapazität (m)	-	-	Kundenspezifisch (Ausnahme STOCKTEQ V-100: max ca. 100)
Wandabstand im Lager (mm)	-	-	500*

* weitere Konfigurationen auf Anfrage möglich.





VALYOU

Our Mission, Your Performance.

LIFE CYCLE SERVICES

Mehr Leistung, effizientere Abläufe, schnellere Hilfe, Sicherstellung der Verfügbarkeit und schlauer werden.

TEAM & GRÖSSE

Größtes weltweites Service-Netzwerk in der Branche mit über 1.350 Servicemitarbeitern.

INSTALLATION & INBETRIEBNAHME

Für den richtig guten Start lassen wir nur ausgewiesene Experten ran.

BEDIENUNG & STEUERUNG

Nach kompetenter Einweisung des Bedienpersonals in die intuitive Steuerung helfen clevere Apps das Bediener-Leben enorm zu erleichtern.

WARTUNG & INSTANDHALTUNG

Damit es einfach immer läuft schauen wir gern vorbei. Wie oft und wie intensiv wir helfen dürfen, entscheiden Sie. Vorsorge ist bekanntlich besser als Nachsorge.

eSHOP & ONLINEVORTEIL

Ein paar Klicks und dann geht's fix. In den verfügbaren Märkten genießen vorallem Ersatzteile exklusive Online Vorteile, die sich lohnen. shop.homag.com.

HOTLINE & ERREICHBARKEIT

Wenn es brennt, sind wir da, mehrfach. Direkt per Telefon, digital per App und Video oder mit dem Vor-Ort-Service. Wir sind mit über 90 regionalen Service-Organisationen weltweit in Ihrer Nähe. Durch über 35.000 sofort verfügbare Ersatzteile können wir 85 % Ihrer Bestellungen sofort ausliefern.

TRAINING & WEITERBILDUNG

Mit Präsenz-, Live-Online-Training oder mit eLearning bieten wir alle modernen Wege zu hilfreicherem Wissen. Wir führen jährlich über 4.000 Kundens Schulungen durch. Dazu sind wir für Sie allein in 19 Ländern mit eigenen Trainingscentern vor Ort.

MODERNISIERUNG & VERBESSERUNG

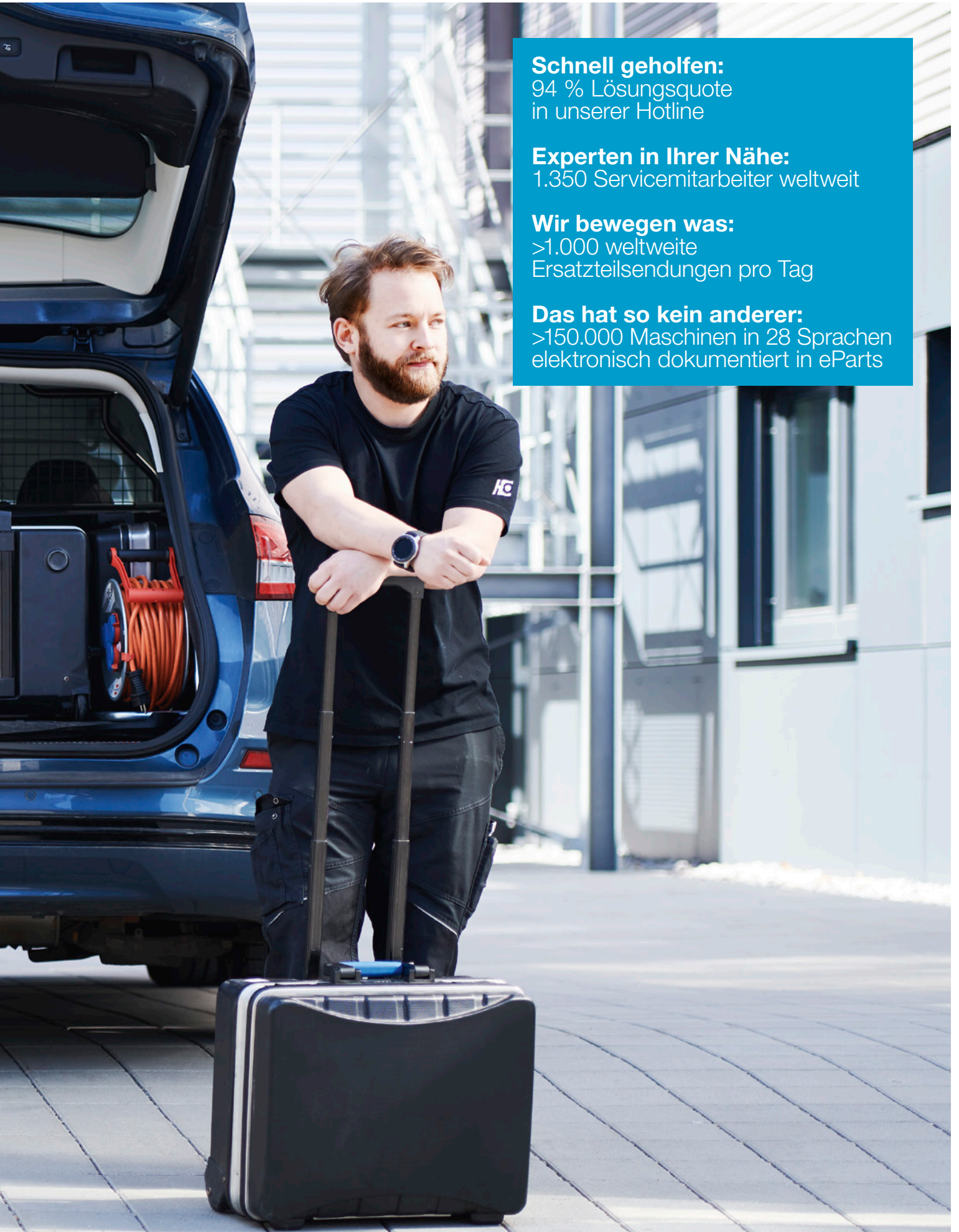
Unser Modernisierungsprogramm ist auf Ihre Maschine zugeschnitten. Wir werten auf Wunsch Ihre Daten aus und beraten Sie gern beim nächsten Schritt.

ANALYSE & NACHHALTIGKEIT

Auf Wunsch analysieren wir all Ihre Prozesse mit renommierten Tools und Verfahren (LeanSixSigma). Wir haben dazu ein großes zertifiziertes Expertenteam.

FINANZIERUNG & BERATUNG

Wir bieten Ihnen weltweit maßgeschneiderte Finanzierungs-konzepte. Mehr als 60 Jahre Erfahrung und ein enges Partnernetzwerk aus renommierten Banken und Versicherungen helfen dabei, für Sie das Richtige zu finden. Immer transparent und verlässlich in der Abwicklung.



Schnell geholfen:
94 % Lösungsquote
in unserer Hotline

Experten in Ihrer Nähe:
1.350 Servicemitarbeiter weltweit

Wir bewegen was:
>1.000 weltweite
Ersatzteilsendungen pro Tag

Das hat so kein anderer:
>150.000 Maschinen in 28 Sprachen
elektronisch dokumentiert in eParts



HOMAG Group AG

info@homag.com
www.homag.com

YOUR SOLUTION